

FILTR CHEMICZNY Z WĘGLEM AKTYWNYM DO OCZYSZCZANIA POWIETRZA

Dezodoryzacja powietrza w systemie CARBOWENT® opiera się na technologii adsorpcji substancji gazowych na sorbentach chemicznych oraz węgla aktywnym. Adsorpcja polega na wydzielaniu i zatrzymywaniu składników gazu na powierzchni zewnętrznej i wewnętrznej wypełnienia. Proces adsorpcji jest egzotermiczny. Efektywnej adsorpcji sprzyja duża powierzchnia właściwa adsorbenta oraz niska temperatura. Poprzez zastosowanie specjalnych sorbentów oraz węgla impregnowanych można w urządzeniu CARBOWENT® przeprowadzić bardziej selektywny proces chemisorpcji. Czas aktywności złoża filtracyjnego, a więc skuteczna neutralizacja odorów, uzależniona jest od obciążenia złoża danym zanieczyszczeniem. Na sprawność procesu mają wpływ również zapylenie gazu i obecność kropeł cieczy (wody), dlatego przed procesem adsorpcji stosuje się mechaniczne odpylanie gazu i odkraplanie cieczy.

Neutralizacja odorów w systemie CARBOWENT® jest niezwykle wysoka, sprawność procesu przekracza 99% niezależnie od koncentracji wlotowej. Odpowiednio dobrane warstwy sorpcyjne zapewniają tak wysoką skuteczność do momentu nasycenia złoża. Zużyty sorbent wymienia się w prosty sposób na nowy, a jego utylizacja nie powoduje wtórnych zanieczyszczeń.

Parametry prowadzonego procesu oczyszczania powietrza są kontrolowane i sterowane automatycznie. Istnieje możliwość wyposażenia systemu w układ monitoringu MONITEL®, dzięki któremu uzyskuje się podgląd wybranych parametrów procesowych, w tym pomiar on-line stężenia odorów na wlocie i wylocie z urządzenia.



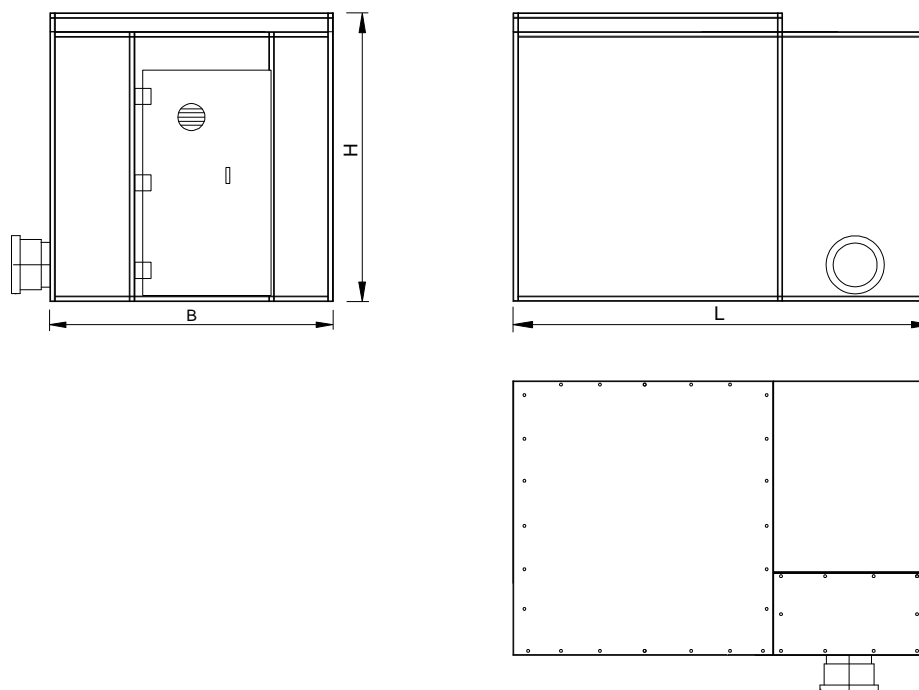
DANE TECHNICZNE

Wyposażenie filtra

- kontener wykonany z laminatu poliestrowo-szklanego
- złoża sorpcyjne typu STIX4, Ammonosorb, AP50-4 itp.;
- wentylator,
- czujniki temperatury i ciśnienia,
- przetwornica częstotliwości do regulacji wydajności systemu,
- czujniki CO (opcjonalnie) z układem powiadamiania,
- czujniki H₂S i NH₃ (opcjonalnie) z układem odczytu stężenia on-line,
- monitoring wybranych parametrów procesowych MONITEL® (opcjonalnie),
- sterowanie automatyczne z dedykowanym sterownikiem cyfrowym (w standardzie).

Podstawowe parametry

CARBOWENT® typ CW20 L - CW100 L



CARBOWENT® typ	Objętość komory sorbentu [m ³]	Moc wentylatora [kW]	Wymiary [m]			Masa całkowita [kg]	Włot [mm]
			B	L	H		
CW20 L	2,1	3,0	2,1	1,9	2,2	1300	200
CW30 L	2,7	3,0	2,1	2,4	2,2	1850	250
CW40 L	4,2	4,0	2,1	3,2	2,2	2600	315
CW60 L	5,5	5,5	2,3	3,6	2,2	4700	315
CW80 L	8,3	7,5	2,3	5,0	2,2	6000	400
CW100 L	11,0	11,0	2,3	6,6	2,2	9000	400

Producent zastrzega sobie prawo do wprowadzania modyfikacji w celu ciągłego ulepszania produktów